



tamlux

# HELIKE

## NASSRAUMLEUCHE IP65


Diese strahlwassergeschützte, robuste Nassraumleuchte wird überall dort eingesetzt, wo eine erhöhte Schutzart erforderlich ist – in Parkhäusern genauso wie in Kühlräumen oder in der Industrie.

Das robuste Gehäuse aus grau pulverbeschichtetem Aluminium bietet auch unter extremen Bedingungen einen zuverlässigen Schutz. Die Abdeckung aus mattiertem, gehärtetem Glas gewährleistet eine optimale Lichtverteilung – und damit höchsten Sehkomfort. Sämtliche Verschlüsse und Montageclips sind aus hochwertigem Chromstahl gefertigt. Die Leuchte wird mit den mitgelieferten Chromstahlklammern an der Wand (vertikal) oder an der Decke befestigt. Mit den optional erhältlichen Wandhalterungen (2 Stück pro Leuchte) ist eine 45°-Montage möglich. Mit dem entsprechenden Zubehör kann die Leuchte auf einem Montageprofil befestigt werden. Eine Pendelmontage mittels Seil- oder Kettenpendeln ist ebenso möglich.

HELIKE ist mit modernster LED-Technik und einem integrierten LED-Treiber bestückt. Der Anschluss erfolgt über Steckklemmen. Die Leuchte wird mit einer Durchgangsverdrahtung (5 × 2,5 mm<sup>2</sup>) geliefert. Auf einer Seite ist das Gehäuse mit einer Kabelverschraubung M20 und auf der anderen Seite mit einem Blindstopfen versehen. Eine zweite Kabelverschraubung zur Durchgangsverdrahtung ist im Lieferumfang enthalten.



### NASSRAUMLEUCHE HELIKE

Artikel	☀ [W]		Masse (L×B×H) mm	Gewicht kg
FR-7897-6000-840	LED 5790 lm, 54 W	LED-Treiber	1228 × 110 × 86	4,3
FR-7898-8000-840	LED 7700 lm, 75 W	LED-Treiber	1528 × 110 × 86	5,5

### ZUBEHÖR

Artikel	Artikelbeschreibung
WH-7910-VZ	Wandhalterung Stahl feuerverzinkt (2 Stück)

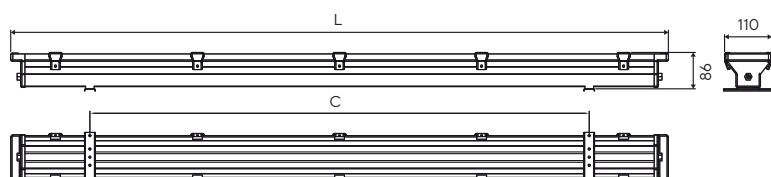
**Tamlux GmbH**  
Dorfstrasse 30  
5200 Brugg  
Schweiz

T +41 44 481 85 11  
info@tamlux.com

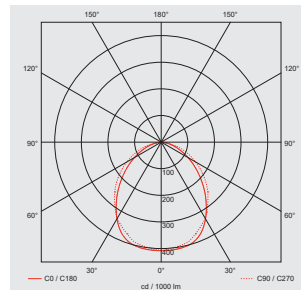
tamlux.com

# HELIKE

## TECHNISCHE DATEN



L	C
1288	895
1528	1160



Leuchtmittel	LED, eingebaut
Lichtfarbe	840, andere Lichtfarben auf Anfrage
Farbwiedergabe-Index (CRI)	Ra>80
Betriebsgerät	LED-Treiber IP20
Dimmbar	auf Anfrage
Notbeleuchtung	auf Anfrage
Nennspannung	230 V
Durchverdrahtung	5 × 2,5 mm <sup>2</sup>
Werkstoff des Gehäuses	Aluminium, pulverbeschichtet
Diffusor	gehärtetes Glas
Gehäusefarbe	Grau
Geeignet für Pendelaufhängung	ja
Geeignet für Wandmontage	ja
Abstrahlwinkel	breitstrahlend (100°)
Lichtaustritt	direkt
Abmessungen	gemäss Massskizze
Schutzklasse	I
Schutzart	IP65
Befestigung	2 Clips aus Inox werden mitgeliefert