



tamlux

KEMI HI

ROHRLEUCHE IP67/IP69K

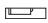
Die speziell für raue Umgebungen entwickelte Rohrleuchte kommt überall dort zum Einsatz, wo besondere Robustheit gefragt ist: in Waschanlagen, Stollen, Montagegruben oder im Aussenbereich.

KEMI HI ist eine LED-Rohrleuchte, die maximale Sicherheit, höchste Langlebigkeit und – in jeder Umgebung – optimales Licht garantiert. Das satinierte Acrylglasrohr ist extrem widerstandsfähig und steckt problemlos auch harte Schläge weg.

Die Leuchte lässt sich dank einem Drehverschluss einfach verschliessen und ist so gut abgedichtet, dass ihr selbst ein Hochdruckreiniger nichts anhaben kann. LED-Module und Treiber der neuesten Generation garantieren in jeder Umgebung eine maximale Lichtausbeute.

Die Einführung des Kabels erfolgt über eine Metall-Kabelverschraubung; auf Wunsch werden Anschlusskabel in jeder gewünschten Länge vormontiert. KEMI HI lässt sich einfach ergänzen – mit einer zusätzlichen Kabelverschraubung im Leuchtenboden für die Kabeldurchschlaufung bzw. mit einer Duplo-Kabelverschraubung für die Einführung von zwei Kabeln.

ROHRLEUCHE KEMI HI

Artikel	☎ [W]		L (mm)	A (mm)
NL-9911-2800-840	LED 2800 lm, 18 W	LED-Treiber	390	310
NL-9921-4550-840	LED 4540 lm, 32 W	LED-Treiber	670	590
NL-9931-6800-840	LED 6810 lm, 45 W	LED-Treiber	950	870
NL-9941-9100-840	LED 9080 lm, 60 W	LED-Treiber	1230	1150
NL-9951-11350-840	LED 11 350 lm, 75 W	LED-Treiber	1510	1430
NL-9961-13600-840	LED 13 620 lm, 90 W	LED-Treiber	1790	1710

ZUBEHÖR

Artikel	Artikelbeschreibung
BR-7070-AC	Befestigungsbride Acrylglas, Ø 70 mm, inkl. Schrauben (1 Stück)
BR-7070-A2	Befestigungsbride Edelstahl, Ø 70 mm, inkl. Schrauben (1 Stück)
SC-7000	Verschlusschlüssel
KA-8502-PUR	PUR-PUR-Kabel, 3 × 1,5 mm ² , orange (per Meter)
KA-8504-JZ600	PVC-Kabel JZ 600, 3 × 1,5 mm ² , schwarz, chlorbeständig (per Meter)
KA-8505-IF	Kabel Industrieflex 07HT, 3 × 1,5 mm ² , gelb (per Meter)
MO-8901	Anschluss und Montage von Kabel an Leuchte
MP-CG25-A2DU	Kabelverschraubung Duplo M25 für die Einführung von 2 Kabeln
MP-CG16-MV	Kabelverschraubung im Leuchtenboden für die Kabeldurchschlaufung



LKW-Waschanlage, ALFAG Egerkingen AG
Rohrleuchten KEMI HI mit Schutzkörben



Waschanlage, anfertigung Nutzfahrzeuge, Gebenstorf



Waschanlage für Baumaschinen,
Wacker Neuson AG, Aesch BL

Tamlux GmbH
Dorfstrasse 30
5200 Brugg
Schweiz

T +41 44 481 85 11
info@tamlux.com

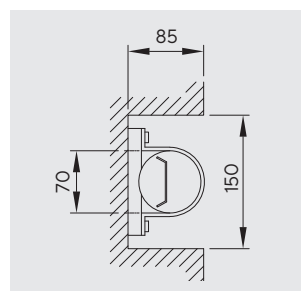
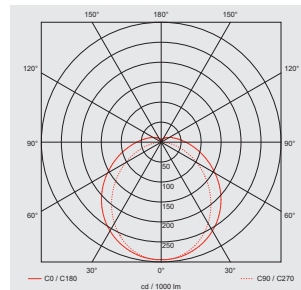
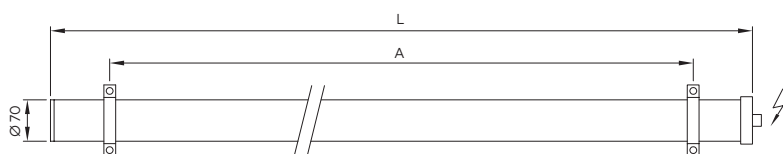
tamlux.com



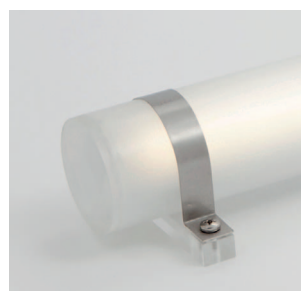
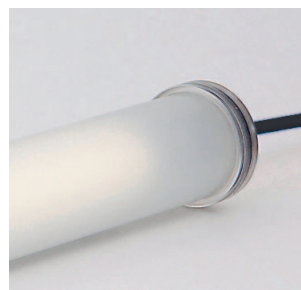
tamlux

KEMI HI

TECHNISCHE DATEN



Leuchtmittel	LED, eingebaut
Lichtfarbe	840
Farbwiedergabe-Index (CRI)	Ra>80
Betriebsgerät	LED-Treiber IP20
Dimmbar	auf Anfrage
Notbeleuchtung	auf Anfrage
Nennspannung	230 V
Durchgangsverdrahtung	ja
Werkstoff des Gehäuses	PMMA satiniert (Acrylglas), extrem schlagzäh IK10
Gehäusefarbe	opal
Geeignet für Pendelaufhängung	ja
Geeignet für Wandmontage	ja
Montagebeschränkungen	nicht unmittelbar auf brennbare Materialien montieren
Reflektor	Aluminium eloxiert
Lichtausstrahlung	breitstrahlend
Lichtaustritt	direkt
Länge	gemäss Massskizze
Rohrdurchmesser	70/64 mm; mit Deckel 80 mm
Schutzklasse	I
Schutzart	IP67/IP69K
Extremtemperatur	-30 °C, +45 °C
Säurebeständigkeit Gehäuse	nicht gegen alle chemischen Mittel beständig; Liste verlangen
Leuchtmittelaustausch	nur im Werk möglich
Befestigungsbriden	Acrylglas oder Edelstahl; 2 Stück pro Leuchte separat bestellen auf Anfrage
Schutzkörbe	



Tamlux GmbH
Dorfstrasse 30
5200 Brugg
Schweiz

T +41 44 481 85 11
info@tamlux.com

tamlux.com