

TORNIO 100

LAMPADA TUBOLARE IP68/IP69K

Tamlux ha progettato TORNIO 100 appositamente per l'impiego all'interno di serbatoi. La lampada tubolare è impermeabile fino a una profondità di 15 metri ed è provvista del certificato di conformità igienica della SVGW (Associazione per l'acqua, il gas e il calore).

Il driver LED incorporato e incapsulato consente il collegamento diretto alla rete da 230 V. Poiché non necessita di scatola per driver LED nell'area asciutta, TORNIO 100 è perfetta per le ristrutturazioni degli impianti di illuminazione.

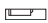
Il tubo in vetro acrilico satinato della lampada sommergibile può essere chiuso a tenuta stagna e sicura grazie al dispositivo di chiusura a rotazione dotato di guarnizione interna. I moduli LED e i driver di ultima generazione garantiscono il massimo sfruttamento della luce in ogni tipo di ambiente.

Come tutti gli altri componenti della lampada tubolare, anche il cavo motore sommergibile inserito tramite un passacavo filettato in acciaio inox è certificato ai sensi della normativa per la valutazione igienica KTW. Su richiesta, si premontano cavi di collegamento di qualsiasi lunghezza desiderata. TORNIO 100 è facilissima da integrare. Basta aggiungere sul fondo della lampada un passacavo filettato per far scorrere un cavo o un passacavo doppio per far scorrere due cavi.

Certificato da

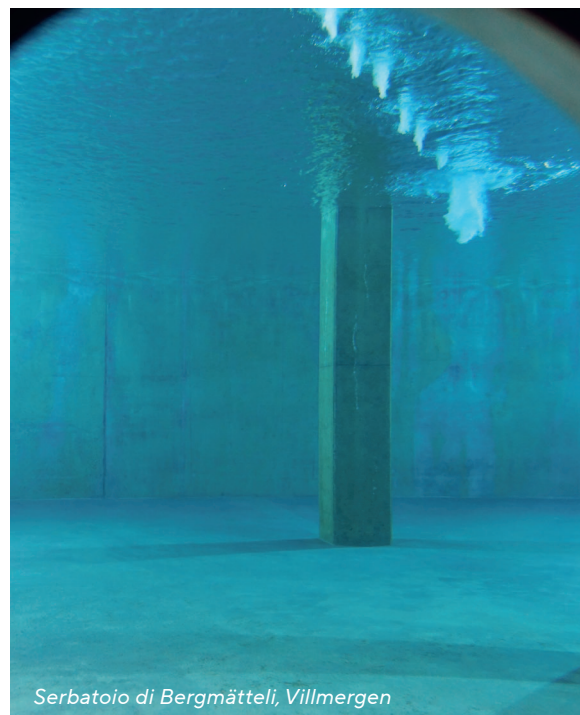


LAMPADA TUBOLARE TORNIO 100

Articolo	☼ [W]		L (mm)	A (mm)
UL-9332-16800-840	LED 16 800 lm, 100 W	Driver LED	930	800
UL-9342-22400-840	LED 22 400 lm, 126 W	Driver LED	1210	1000

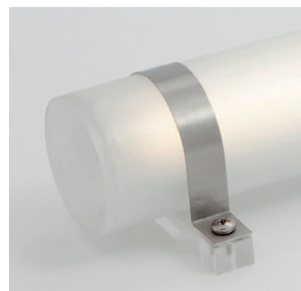
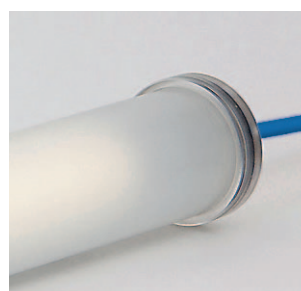
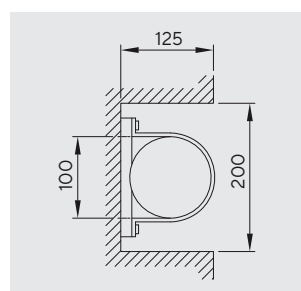
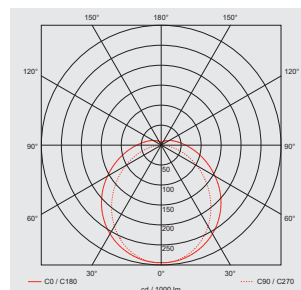
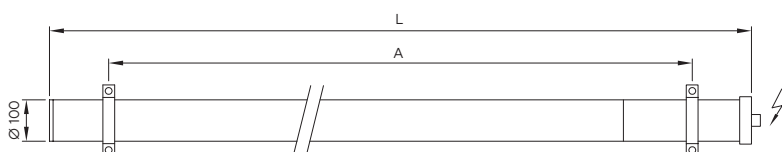
ACCESSORI

Articolo	Descrizione articolo
BR-7100-AC	Flangia di fissaggio in vetro acrilico, Ø100 mm, comprensiva di viti (1 pezzo)
BR-7100-A2	Flangia di fissaggio in acciaio inox, Ø100 mm, comprensiva di viti (1 pezzo)
SC-7000	Chiave di serraggio
KA-8503-TML	Cavo TML, 3 x 1,5 mm ² , idoneo al contatto con acqua potabile (al metro)
MO-8901	Collegamento e montaggio del cavo alla lampada
MP-CG25-A2DU	Passacavo filettato Duplo M25 per l'inserimento di 2 cavi
MP-CG20-A2	Passacavo filettato sul fondo della lampada per consentire lo scorrimento del cavo



TORNIO 100

DATI TECNICI



Lampadina	LED, incorporata
Temperatura di colore	840, altre temperature di colore su richiesta
Indice di resa cromatica (CRI)	Ra>80
Unità di alimentazione	Driver LED incapsulato
Dimmerabile	no
Illuminazione di emergenza	su richiesta
Tensione nominale	230 V
Cablaggio passante	su richiesta
Materiale dell'involucro	PMMA satinato (vetro acrilico)
Idoneità all'uso alimentare	sì
Colore involucro	opale
Possibilità di sospensione a pendolo	sì
Possibilità di montaggio a parete	sì
Limitazioni di montaggio	non montare direttamente su materiali infiammabili
Riflettore	alluminio anodizzato
Diffusione luce	diffusione ampia
Uscita luce	diretta
Lunghezza	come da disegno quotato
Diametro tubo	100/94 mm; con il coperchio 115 mm
Classe di protezione	I
Tipo di protezione	IP68/IP69K
Resistenza agli urti	IK02
Estremi di temperatura	- 30 °C, + 45 °C
Profondità di montaggio	sommersibile fino a 15 m (1,5 bar)
Resistenza dell'involucro agli acidi	non resistente a tutti gli agenti chimici, richiedere la lista
Sostituzione lampadina	effettuabile solo in fabbrica
Flange di fissaggio	vetro acrilico o acciaio inox; ordinare separatamente 2 pezzi per ogni lampada

Tamlux GmbH
Dorfstrasse 30
5200 Brugg
Svizzera

T +41 44 481 85 11
info@tam lux.com

tam lux.com